

# CURML

Centre Universitaire Romand de  
Médecine Légale

9, av. de Champel  
CH-1211 Genève  
Tél. 022/3795600  
Fax. 022/7892417  
claudine.kuffer@hcuge.ch  
Direction CURML : Patrice Mangin

21, rue du Bugnon  
CH-1011 Lausanne  
Tél. 021/3147070  
Fax. 021/3147090  
CURML.Central@chuv.ch  
www.curml.ch

Organisation séminaires. : C. Giroud [Chritian.Giroud@chuv.ch](mailto:Chritian.Giroud@chuv.ch)

## COLLOQUES CURML 2014

**Mercredi 5 février 2014, à 11h30**

**Colloque en l'honneur de la Pre Dominique Manai**

**Organisé par la Pre Bernice Elger**

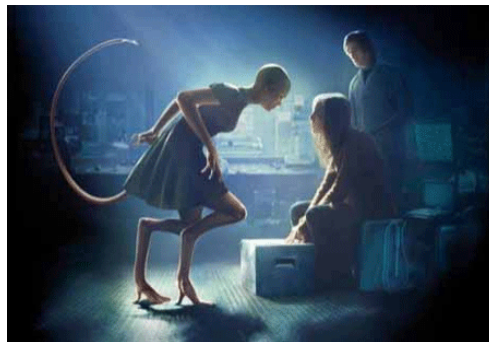
**Analyses génétiques : questions autour de résultats inattendus**

**Dr Florence Fellmann, médecin associé au CHUV,**

**Service de Génétique médicale, Lausanne**

**Avec la participation de M. Christian Gehrig, MSc, responsable adjoint,**

**Unité de génétique forensique, CURML**



*« Une divergence de paternité se produit quand un enfant est identifié comme étant biologiquement engendré par une personne autre que l'homme qui croit qu'il en est le père. Les fréquences varient selon les études entre 0,8% et 30% »*

*J Epidemiol Community Health 2005;59:749-754. f*

*« En 2002, Lydia Fairchild s'est vu refuser l'assistance publique lorsque les analyses ADN ont montré qu'elle n'était pas la mère de ses enfants. Un avocat de l'accusation a entendu parler d'une chimère humaine en Nouvelle-Angleterre, Karen Keegan, et a suggéré cette possibilité à la défense, qui a pu montrer que Fairchild, aussi, était une chimère jumellaire avec deux ADN et qu'elle était bien la mère »*

**Exposé en français, ouvert à tous, suivi d'un apéritif**

**Bibliothèque du CURML, CMU, 8<sup>ème</sup> étage, Genève**

