

Annik Schnitzler-Lenoble et Claire Arnold

Éloge des lianes

Tableaux synthétiques et arbres phylogénétiques

Arbre phylogénétique des familles de Ptéridophytes

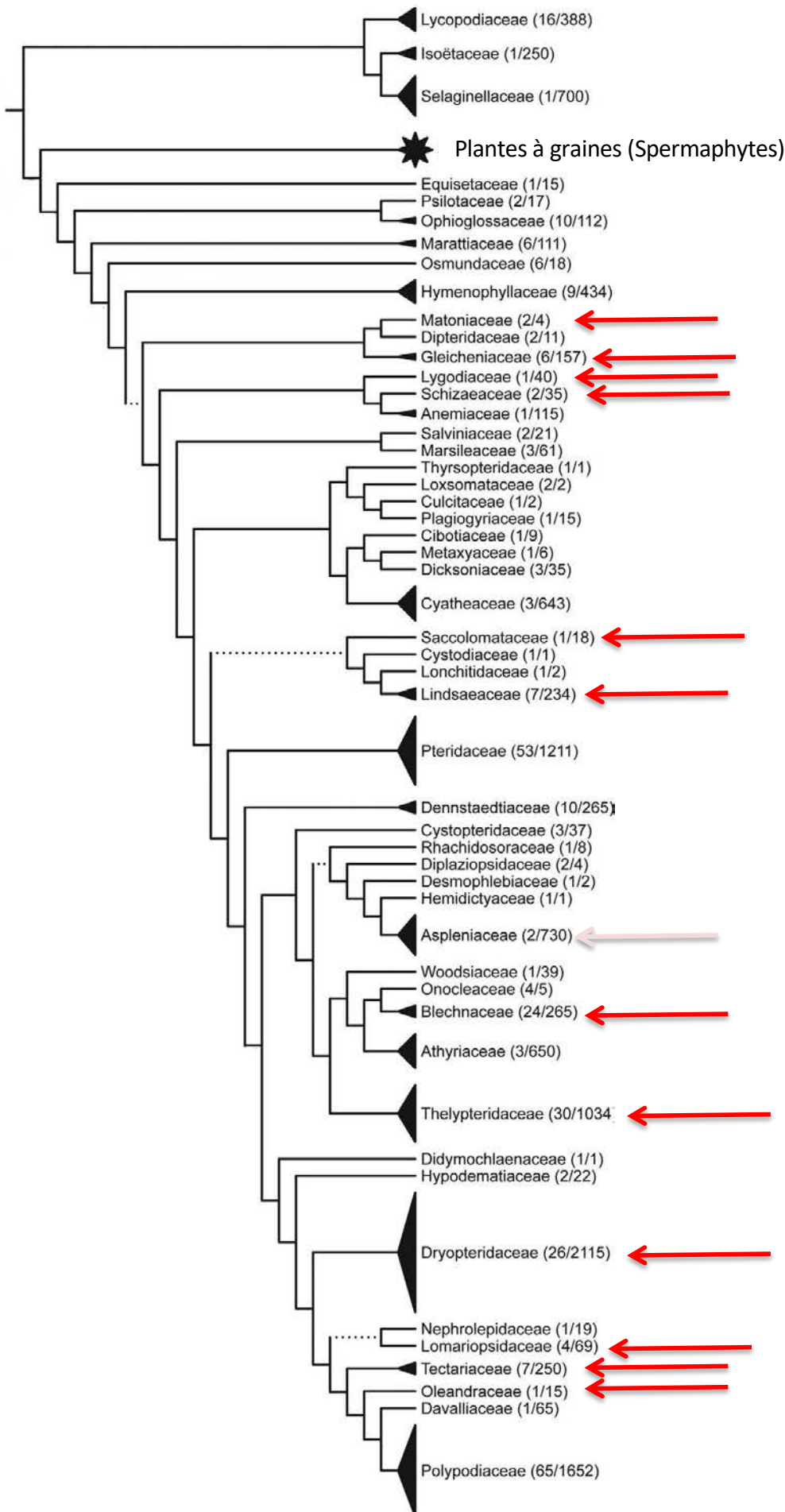
Arbre phylogénétique des familles de Gymnospermes

Arbre phylogénétique des 416 familles d'Angiospermes, mettant en évidence les familles dans lesquelles des lianes sont présentes

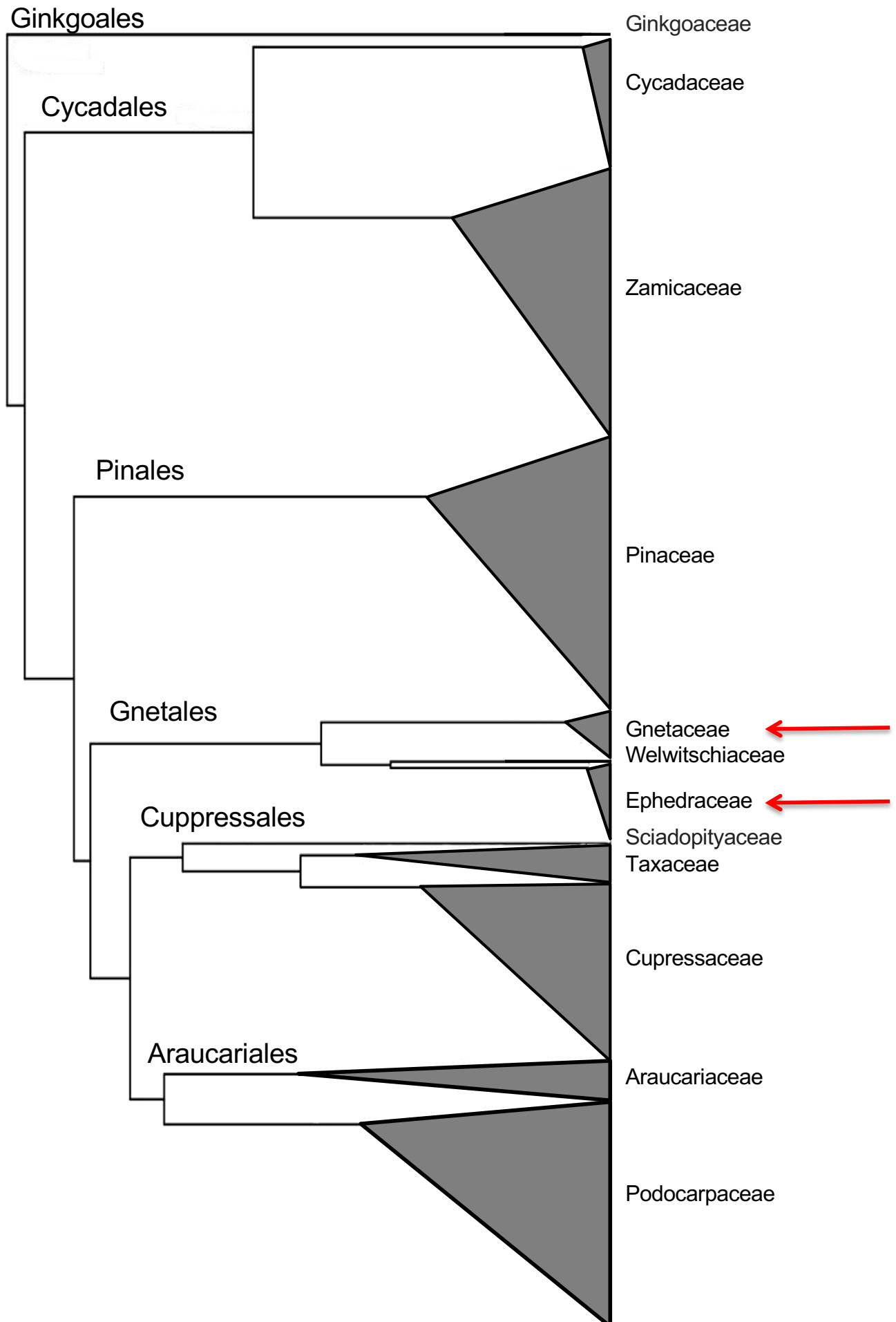
Tableau des familles de fougères incluant au moins une espèce lianescente

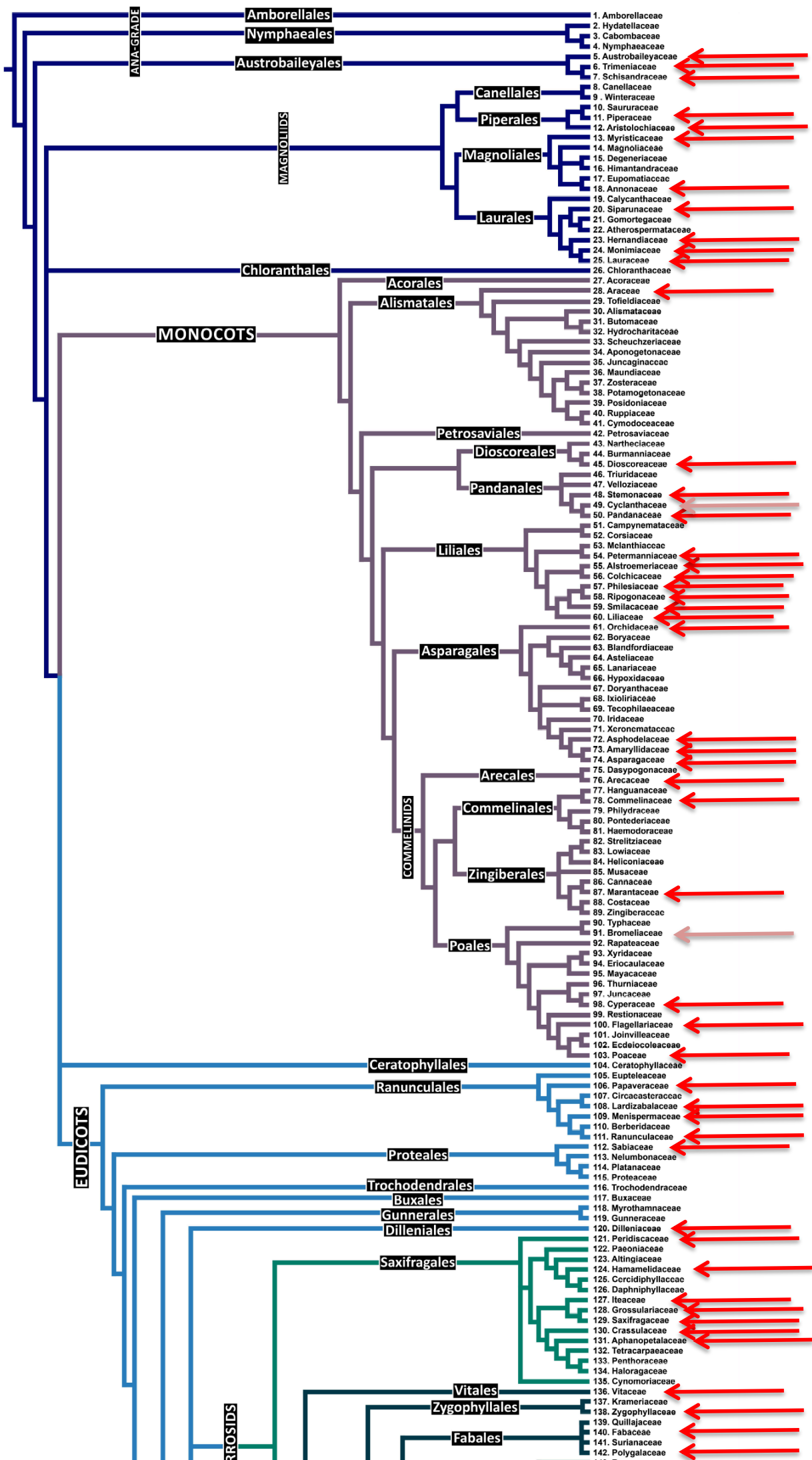
Tableau des familles de Gymnospermes et d'Angiospermes incluant ou ayant inclus au moins une espèce lianescente

Lianes dans les familles de ptéridophytes (adapté de PPG I (2016)).

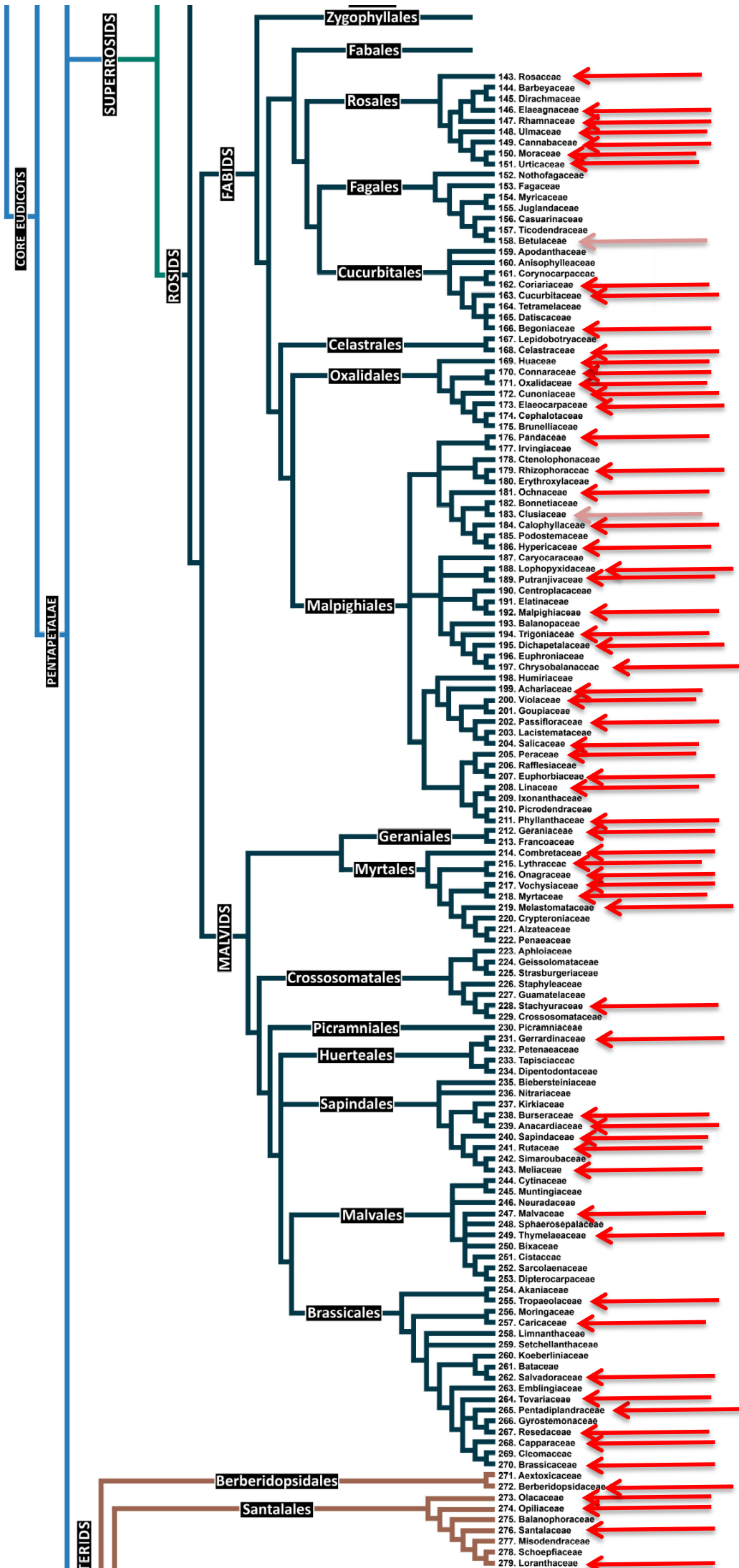


Lianes dans les familles de gymnospermes (adapté de Forest *et al.* 2018).

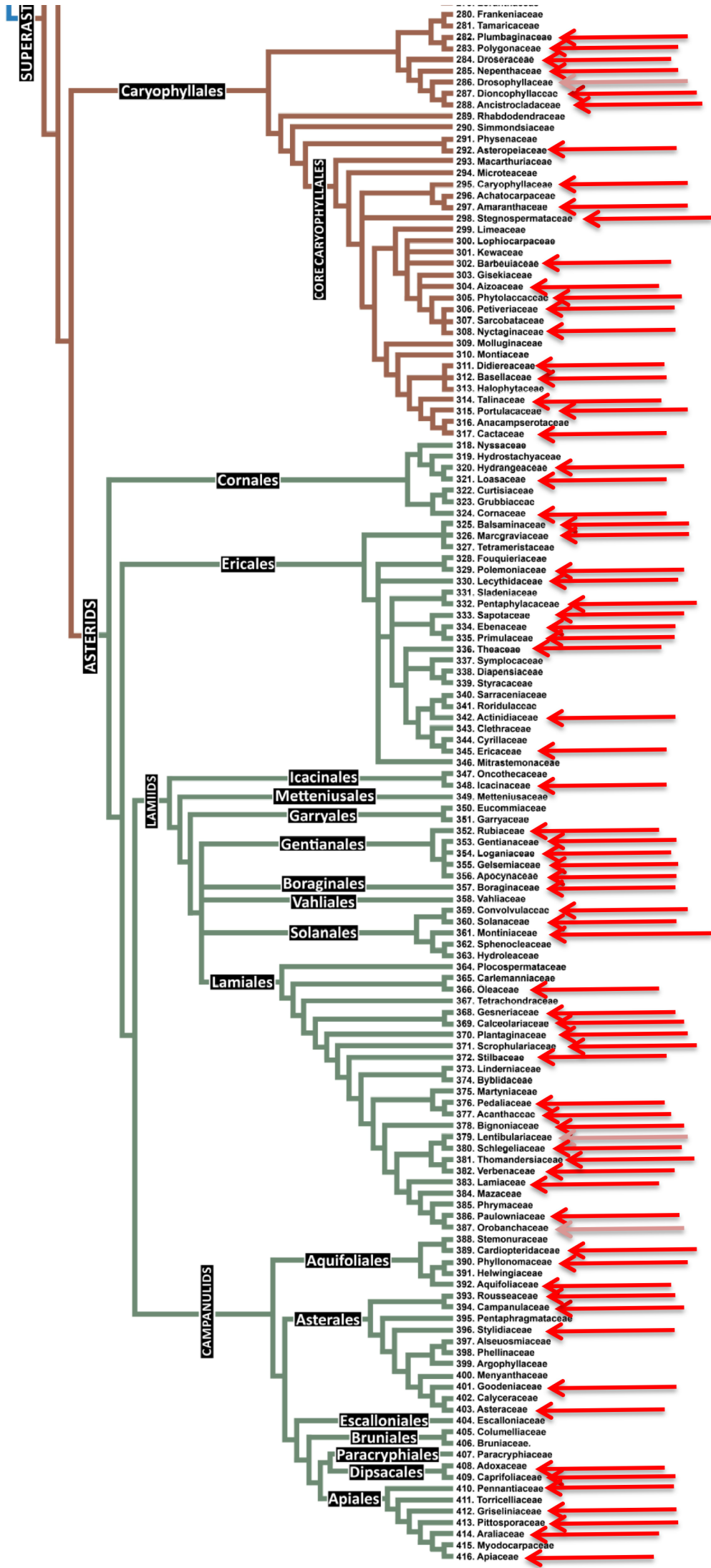




Lianes dans les familles d'angiospermes (Partie 1)



Lianes dans les familles d'angiospermes (Partie 2)



Lianes dans les familles d'angiospermes (Partie 3)

	Division	Classe	Ordres regroupant des lianes	Familles regroupant des lianes	Nbr. Total de genres	Nbr. Total d'espèces	Répartition globale des familles							Type de grimpe				
							Amérique Nord	Panama-Antilles	Amérique Sud	Europe	Afrique	Asie	Océanie	Régions tropicales	Régions tempérées	Branches, feuilles, pédoncules préhensiles	Racines adventives	Lianes sarmenteuses ou d'appui
1	Pteridophytes	Polypodiopsida	Gleicheniales	Matoniaceae	2	4						1	1	1		1	1	
2	Pteridophytes	Polypodiopsida	Gleicheniales	Gleicheniaceae	6	157		1	1		1	1	1	1	1		1	1
3	Pteridophytes	Polypodiopsida	Schizaeales	Lygodiaceae	1	40					1	1	1	1		1	1	
4	Pteridophytes	Polypodiopsida	Schizaeales	Schizaeaceae	2	35	1	1	1		1	1	1	1	1		1	
5	Pteridophytes	Polypodiopsida	Polypodiales	Saccolomataceae	1	18		1	1		1	1	1	1			1	
6	Pteridophytes	Polypodiopsida	Polypodiales	Lindsaeaceae	7	234		1	1		1	1	1	1	1		1	
7	<i>Pteridophytes</i>	<i>Polypodiopsida</i>	<i>Polypodiales</i>	<i>Aspleniaceae</i>	2	730	1	1	1	1	1	1	1	1	1		1	
8	Pteridophytes	Polypodiopsida	Polypodiales	Blechnaceae	24	265	1	1	1	1	1	1	1	1	1		1	1
9	Pteridophytes	Polypodiopsida	Polypodiales	Thelypteridaceae	30	1034	1	1	1	1	1	1	1	1	1		1	1
10	Pteridophytes	Polypodiopsida	Polypodiales	Dryopteridaceae	26	2115	1	1	1	1	1	1	1	1	1		1	1
11	Pteridophytes	Polypodiopsida	Polypodiales	Lomariopsidaceae	4	69		1	1		1	1	1	1			1	1
12	Pteridophytes	Polypodiopsida	Polypodiales	Tectariaceae	7	250		1	1		1	1	1	1			1	
13	Pteridophytes	Polypodiopsida	Polypodiales	Oleandraceae	1	15		1	1		1	1	1	1			1	
	Totaux			Familles lianescentes	113	4966	5	11	11	4	12	13	13	13	7	2	13	5

	"Division"	Classe ou Sous-classe	Ordres regroupant des lianes	Familles regroupant des lianes Numéro de correspondance dans APGIV pour les Angiospermes	Familles regroupant des lianes et autres familles exclues actuellement de cette catégorie	Nbr. Total de genres	Nbr. Total d'espèces	Répartition globale des familles												Synonymes ou familles intégrées	Nbr. Genres lianescentes Hu et Li 2015	Nbr. Espèces lianescentes Hu et Li 2015	Familles avec lianes Hu et Li 2015	Familles avec lianes Gianoli 2015	Familles avec lianes Gentry 1991	WorldFloraOnline	Vrilles	Type de grimpe					
								Amérique Nord	Panama-Antilles	Amérique Sud	Europe	Afrique	Asie	Océanie	Régions tropicales	Régions tempérées	Branches, feuilles, pédoncules préhensiles	Tige enroulante	Racines adventives									Lianes sarmenteuses ou d'appui Epines et aiguillons	Fruit juteux/Baie/Drupe	Fruit sec, Follicule/Samare/Akènes/Capsule			
Angiospermes	Eudicot.	Malpighiales	197. Chrysobalanaceae	1	18	533	1	1	1	1	1	1	1	1		1	9	1	1	1					1	1	1						
Angiospermes	Eudicot.	Malpighiales	199. Achariaceae	1	32	155		1	1		1	1	1		Flacourtiaceae	1	1	1	1	1	1				1	1	1						
Angiospermes	Eudicot.	Malpighiales	200. Violaceae	1	31	980	1	1	1	1	1	1	1	1					1	1			1		1	1	1						
Angiospermes	Eudicot.	Malpighiales	202. Passifloraceae	1	29	980	1	1	1		1	1	1	1	Turneraceae	10	138	1	1	1	1	1		1		1	1						
Angiospermes	Eudicot.	Malpighiales	204. Salicaceae	1	56	1220	1	1	1	1	1	1	1	1		4	6	1	1						1	1	1						
Angiospermes	Eudicot.	Malpighiales	205. Peraceae	1	5	127		1	1		1	1				1	1	1							1	1	1						
Angiospermes	Eudicot.	Malpighiales	207. Euphorbiaceae	1	209	6252	1	1	1	1	1	1	1	1		29	164	1	1	1	1	1		1		1	1	1					
Angiospermes	Eudicot.	Malpighiales	208. Linaceae	1	10	255	1	1	1	1	1	1	1	1		3	35	1	1	1	1	1				1	1	1					
Angiospermes	Eudicot.	Malpighiales	211. Phyllanthaceae	1	57	2050	1	1	1	1	1	1	1	1		11	37	1			1	1			1	1	1	1					
Angiospermes	Eudicot.	Geraniales	212. Geraniaceae	1	5	830	1	1	1	1	1	1	1	1		3	29	1							1	1	1	1					
Angiospermes	Eudicot.	Myrtales	214. Combretaceae	1	10	530	1	1	1		1	1	1	1		6	181	1	1	1	1	1		1	1	1	1	1					
Angiospermes	Eudicot.	Myrtales	215. Lythraceae	1	27	620	1	1	1	1	1	1	1	1		2	10	1	1	1	1	1			1	1	1	1					
Angiospermes	Eudicot.	Myrtales	216. Onagraceae	1	22	656	1	1	1	1	1	1	1	1					1	1	1	1			1	1	1	1					
Angiospermes	Eudicot.	Myrtales	217. Vochysiaceae	1	7	217		1	1		1			1					1	1					1	1	1	1					
Angiospermes	Eudicot.	Myrtales	218. Myrtaceae	1	132	5950		1	1	1	1	1	1	1		2	3	1	1	1	1	1			1	1	1	1					
Angiospermes	Eudicot.	Myrtales	219. Melastomataceae	1	165	5115	1	1	1		1	1	1	1		27	179	1	1	1	1	1		1	1	1	1	1					
Angiospermes	Eudicot.	Crossosomatales	228. Stachyuraceae	1	1	8					1			1											1	1	1	1					
Angiospermes	Eudicot.	Huerteales	231. Gerrardinaceae	1	1	2					1			1		1	1	1							1	1	1	1					
Angiospermes	Eudicot.	Sapindales	238. Burseraceae	1	19	615	1	1	1		1	1	1	1		1	7	1							1	1	1	1					
Angiospermes	Eudicot.	Sapindales	239. Anacardiaceae	1	83	860	1	1	1	1	1	1	1	1		10	23	1	1	1	1	1			1	1	1	1					
Angiospermes	Eudicot.	Sapindales	240. Sapindaceae	1	142	1860	1	1	1	1	1	1	1	1		10	30	1	1	1	1	1	1		1	1	1	1					
Angiospermes	Eudicot.	Sapindales	241. Rutaceae	1	148	2070	1	1	1	1	1	1	1	1		12	76	1	1	1	1	1			1	1	1	1					
Angiospermes	Eudicot.	Sapindales	243. Meliaceae	1	53	600	1	1	1		1	1	1	1		1	8	1	1						1	1	1	1					
Angiospermes	Eudicot.	Malvales	247. Malvaceae	1	244	4225	1	1	1	1	1	1	1	1	Sterculiaceae- Bombacaceae- Tiliaceae	26	154	1	1	1	1	1		1		1	1	1					
Angiospermes	Eudicot.	Malvales	249. Thymelaeaceae	1	46	913	1	1	1	1	1	1	1	1		5	16	1	1	1	1	1		1		1	1	1					
Angiospermes	Eudicot.	Brassicales	255. Tropaeolaceae	1	1	94		1	1					1	1				1	1	1	1		1		1	1	1					
Angiospermes	Eudicot.	Brassicales	257. Caricaceae	1	6	35		1	1		1			1					1	1	1	1			1	1	1	1					
Angiospermes	Eudicot.	Brassicales	262. Salvadoraceae	1	3	11				1	1			1		2	3	1	1		1				1	1	1	1					
Angiospermes	Eudicot.	Brassicales	264. Tovariaceae	1	1	2	1	2	3											1						1	1	1					
Angiospermes	Eudicot.	Brassicales	265. Pentadiplandraceae	1	1	1				1				1		1	1	1							1	1	1	1					
Angiospermes	Eudicot.	Brassicales	267. Resedaceae	1	12	107	1	1		1	1	1		1		1	1	1							1	1	1	1					
Angiospermes	Eudicot.	Brassicales	268. Capparaceae	1	30	324	1	1	1	1	1	1	1	1	Capparidaceae	10	127	1	1	1	1	1			1	1	1	1					
Angiospermes	Eudicot.	Brassicales	270. Brassicaceae	1	328	3628	1	1	1	1	1	1	1	1		2	3	1			1				1	1	1	1					
Angiospermes	Eudicot.	Berberidopsidales	272. Berberidopsidaceae	1	2	3			1					1	1					1					1	1	1	1					
Angiospermes	Eudicot.	Santalales	273. Olacaceae	1	29	180		1	1		1	1	1	1	Erythropalaceae	4	11	1	1	1	1	1		1		1	1	1					
Angiospermes	Eudicot.	Santalales	274. Opiliaceae	1	11	33		1	1		1	1	1	1		5	12	1	1	1	1	1		1		1	1	1					
Angiospermes	Eudicot.	Santalales	276. Santalaceae	1	43	1000	1	1	1	1	1	1	1	1		5	11	1	1	1	1	1			1	1	1	1					
Angiospermes	Eudicot.	Santalales	279. Loranthaceae	1	76	1050	1	1	1	1	1	1	1	1		5	5	1	1	1	1	1			1	1	1	1					
Angiospermes	Eudicot.	Caryophyllales	282. Plumbaginaceae	1	30	725	1	1	1	1	1	1	1	1		1	5	1	1	1	1	1			1	1	1	1					

	"Division"	Classe ou Sous-classe	Ordres regroupant des lianes	Familles regroupant des lianes Numéro de correspondance dans APGIV pour les Angiospermes	Familles regroupant des lianes et autres familles exclues actuellement de cette catégorie	Nbr. Total de genres	Nbr. Total d'espèces	Répartition globale des familles											Synonymes ou familles intégrées	Nbr. Genres lianescents Hu et Li 2015	Nbr. Espèces lianescentes Hu et Li 2015	Familles avec lianes Hu et Li 2015	Familles avec lianes Gianoli 2015	Familles avec lianes Gentry 1991	WorldFloraOnline	Type de grimpe						Fruit juteux/Baie/Drupe	Fruit sec, Follicule/Samare/Akènes/Capsule		
								Amérique Nord	Panama-Antilles	Amérique Sud	Europe	Afrique	Asie	Océanie	Régions tropicales	Régions tempérées	Wrilles	Branches, feuilles, pédoncules préhensiles								Tige enroulante	Racines adventives	Lianes sarmenteuses ou d'appui	Epines et aiguillons						
Angiospermes	Eudicot.	Caryophyllales	283. Polygonaceae	1	48	1200	1	1	1	1	1	1	1	1		10	38	1	1	1	1	1	1			1	1	1		1	1				
Angiospermes	Eudicot.	Caryophyllales	284. Droseraceae	1	3	180	1	1	1	1	1	1	1	1																	1	1			
Angiospermes	Eudicot.	Caryophyllales	285. Nepenthaceae	1	1	150				1	1	1	1			1	101	1	1	1		1	1	1							1	1			
Angiospermes	Eudicot.	Caryophyllales	286. Drosophyllaceae	0	1	1				1	1			1								1							1		1	1			
Angiospermes	Eudicot.	Caryophyllales	287. Dioncophyllaceae	1	3	3				1				1			3	3	1	1	1		1	1								1	1		
Angiospermes	Eudicot.	Caryophyllales	288. Ancistrocladaceae	1	1	21				1	1						1	20	1	1	1	1							1			1	1		
Angiospermes	Eudicot.	Caryophyllales	292. Asteropeiaceae	1	1	8				1				1							1								1			1	1		
Angiospermes	Eudicot.	Caryophyllales	295. Caryophyllaceae	1	81	2625	1	1	1	1	1	1	1	1		4	9	1	1	1	1	1							1	1		1	1		
Angiospermes	Eudicot.	Caryophyllales	297. Amaranthaceae	1	165	2040	1	1	1	1	1	1	1	1	Chrysobalanaceae	13	43	1	1	1	1			1					1			1	1		
Angiospermes	Eudicot.	Caryophyllales	298. Stegnospermataceae	1	1	4	1	1	1																				1			1	1		
Angiospermes	Eudicot.	Caryophyllales	302. Barbeuiaceae	1	1	1				1						1	1	1	1										1			1	1		
Angiospermes	Eudicot.	Caryophyllales	304. Aizoaceae	1	121	1900	1	1	1	1	1	1	1	1									1	1					1			1	1		
Angiospermes	Eudicot.	Caryophyllales	305. Phytolaccaceae	1	5	33	1	1	1		1	1		1	1		1	1	1	1	1	1							1	1	1	1	1		
Angiospermes	Eudicot.	Caryophyllales	306. Petiveriaceae	1	9	20	1	1	1					1	1									1					1		1	1	1		
Angiospermes	Eudicot.	Caryophyllales	308. Nyctaginaceae	1	31	400	1	1	1				1	1	1		3	20	1	1	1	1	1						1	1	1	1	1		
Angiospermes	Eudicot.	Caryophyllales	311. Didiereaceae	1	7	22				1				1																1			1	1	
Angiospermes	Eudicot.	Caryophyllales	312. Basellaceae	1	4	19			1	1							1	5	1	1	1	1				1				1			1	1	
Angiospermes	Eudicot.	Caryophyllales	314. Talinaceae	1	2	28	1	1	1		1						2	4	1	1									1				1	1	
Angiospermes	Eudicot.	Caryophyllales	315. Portulacaceae	1	1	115	1	1	1	1	1	1	1	1			1	1	1	1	1								1				1	1	
Angiospermes	Eudicot.	Caryophyllales	317. Cactaceae	1	127	1750	1	1	1		1	1		1	1							1	1	1					1	1	1	1	1		
Angiospermes	Eudicot.	Cornales	320. Hydrangeaceae	1	9	223	1	1	1	1					1		6	16	1	1			1						1	1			1	1	
Angiospermes	Eudicot.	Cornales	321. Loasaceae	1	20	308	1	1	1		1	1		1	1							1	1	1					1				1	1	
Angiospermes	Eudicot.	Cornales	324. Cornaceae	1	2	85	1	1	1	1	1	1	1	1			1	5	1	1	1	1	1						1			1	1		
Angiospermes	Eudicot.	Ericales	325. Balsaminaceae	1	2	1000	1			1	1	1		1			1	5	1										1		1		1	1	
Angiospermes	Eudicot.	Ericales	326. Marcgraviaceae	1	7	120			1	1					1							1	1	1					1		1		1	1	
Angiospermes	Eudicot.	Ericales	329. Polemoniaceae	1	26	350	1	1	1	1			1	1								1	1	1	1								1	1	
Angiospermes	Eudicot.	Ericales	330. Lecythidaceae	1	25	355			1	1			1	1	Scytopetalaceae	1	1	1	1	1	1									1		1		1	1
Angiospermes	Eudicot.	Ericales	332. Pentaphylacaceae	1	12	330			1	1			1	1			1	1	1	1										1		1		1	1
Angiospermes	Eudicot.	Ericales	333. Sapotaceae	1	54	1273	1	1	1		1	1	1	1			1	1	1				1							1		1		1	1
Angiospermes	Eudicot.	Ericales	334. Ebenaceae	1	4	800	1	1	1	1	1	1	1	1			1	2	1											1		1		1	1
Angiospermes	Eudicot.	Ericales	335. Primulaceae	1	53	2790	1	1	1	1	1	1	1	1			4	93	1	1	1	1							1		1		1	1	
Angiospermes	Eudicot.	Ericales	336. Theaceae	1	9	240	1	1	1				1	1								1	1							1		1		1	1
Angiospermes	Eudicot.	Ericales	342. Actinidiaceae	1	3	360			1	1				1	1		3	66	1	1	1	1	1							1		1		1	1
Angiospermes	Eudicot.	Ericales	344. Cyrillaceae	1	2	2	1	1	1					1	1								1							1		1		1	1
Angiospermes	Eudicot.	Ericales	345. Ericaceae	1	124	4250	1	1	1	1	1	1	1	1	Epacridaceae	6	32	1	1	1	1	1							1		1		1	1	1
Angiospermes	Eudicot.	Icacinales	348. Icacinaceae	1	25	165			1	1			1	1			17	106	1	1	1	1	1	1				1				1	1	1	
Angiospermes	Eudicot.	Metteniusales	349. Metteniusaceae	1	10	57			1	1			1	1																1			1	1	1
Angiospermes	Eudicot.	Gentianales	352. Rubiaceae	1	590	13620	1	1	1	1	1	1	1	1			88	589	1	1	1	1							1	1	1	1	1	1	1
Angiospermes	Eudicot.	Gentianales	353. Gentianaceae	1	102	1735	1	1	1	1	1	1	1	1			6	64	1	1	1	1							1				1	1	1
Angiospermes	Eudicot.	Gentianales	354. Loganiaceae	1	15	390	1	1	1				1	1			3	109	1	1	1	1	1	1			1	1			1			1	1
Angiospermes	Eudicot.	Gentianales	355. Gelsemiaceae	1	3	11	1	1	1				1	1			2	3	1	1			1											1	1

