

Le rôle des émotions dans les luttres contre la densification

Christophe Mager
Université de Lausanne

Laurent Matthey
Université de Genève



TO SAVE TIME, LET'S JUST
ASSUME I'M NEVER WRONG.

Les urbanistes proposent
des projets de qualité

Qualité environnementale

- Fabrique urbaine favorisant des productions, des consommations et un métabolisme environnementalement responsables

Qualité fonctionnelle

Qualité formelle

- Cohérence multi-échelle (intégration)
- Cohérence fonctionnelle et sociale (mixité)
- ...

- Cohérence formelle
- Cohérence mémorielle
- Ergonomie
- ...

Comment
comprendre les
« résistances »
aux projet de
qualité?



L'approche par les « biais cognitifs »

Biais de confirmation

Biais de status quo

Biais de négativité

Illusion de corrélation

Biais d'omission

Excès de confiance

Biais d'ancrage

Illusion du savoir

Biais de cadrage

Effet de halo

Biais de faux consensus

Biais de représentativité

Aversion de la dépossession





La participation comme
stratégie d'implication

Malgré/à cause les/
des efforts
communicationnels,
participatifs,
certaines oppositions
perdurent

MADemoiselle OUI MAIS NON



Textes:
Bruno Suzanna

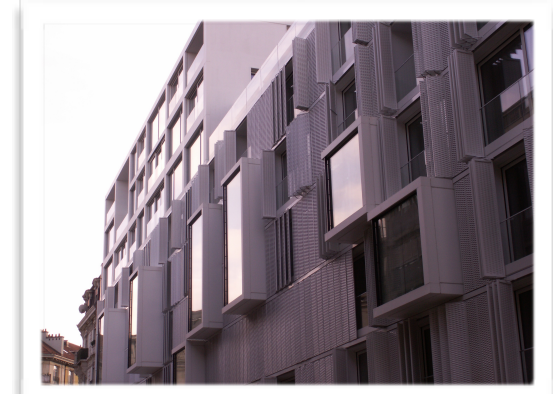
Illustrations:
Frank Peyer

Quand la densification mobilise

- Existence d'une littérature abondante sur la participation, mais encore **peu d'enquêtes**, en Suisse, sur les **modalités de lutttes contre la densification**.
- Des approches qui s'inscrivent souvent explicitement dans une **orthopédie et une ingénierie sociales**.
- Une propension à mobiliser une lecture par le *nymbisme* qui ne permet pas comprendre les **ordres communs** autour desquels se mobilisent les "habitants".
- Retour à une **éthique descriptive** des sciences sociales du territoire (idéal spinoziste).

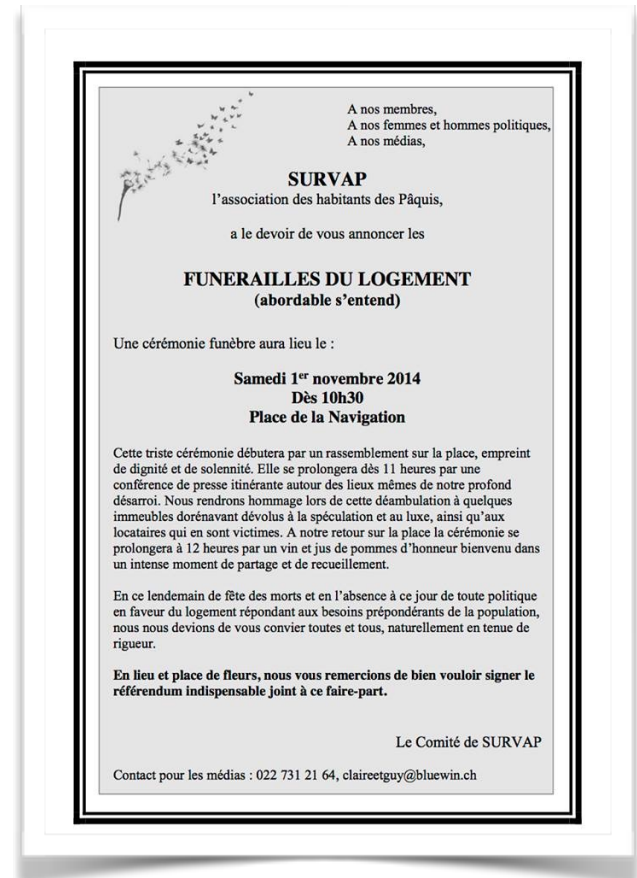
“Ni rire, ni pleurer mais comprendre”

- Deux équipes de **jeunes chercheurs** (N. Merle ; N. Merle, H. Gallezot, D. Gaillard), pilotés par des **chercheurs seniors** (L. Matthey, C. Mager).
- Trois **terrains genevois**: Pâquis, Jonction; Corbillettes.
- Analyse documentaire, **entretiens** auprès de cadres et membres associatifs.....



Les ordres communs des mobilisations

- Des mobilisations productrices d'**ordres qualitatifs** (“sur-densification”) et de fronts?
- Des mobilisations autour **du public (quotidien, collectif, équité, redistributivité)** *versus* des mobilisations autour **du privé (pas envie de vendre, protéger son bien)?**
- Des mobilisations qui produisent un **paysage ordinaire** puis **“exceptionnel”**?
- Des ordres qui sont des rationalisations *a posteriori* d'**émotions**.



Des émotions au moi-quartier

- “On doit se battre depuis 10 ans pour pouvoir profiter de ce que nous, nos familles, nos **ancêtres** ont acquis”
- “Il y a plusieurs générations dans le quartier, il y a **un lien** entretenu par les **souvenirs** et l’**histoire**”
- “Moi aussi je voulais **finir mes jours ici**, comme mon père, mais on me dit non... peut-être que vous devrez partir”

Didier Anzieu



Le Moi-peau

DUNOD

Favoriser les diagnostics sensibles



Un exemple: le modèle de Schmitt (1999)

