

L'oculométrie comme moyen d'évaluation pour adapter un enseignement individualisé structuré (méthode TEACCH)

Fabienne Giuliani, PhD, Prof. François Grasset
Dispositif Collaboration Psychiatrie Handicap Mental, CHUV - site de Cery, 1008 Prilly



Collaboration avec l'Etablissement La Strada de l'association le Foyer, Lausanne

1. Introduction

Les tests oculomoteurs sont aujourd'hui considérés comme des outils importants pour l'exploration des processus cognitifs. Un nouveau pas est franchi par le fait que cet outil peut améliorer l'efficacité d'un programme (TEACCH) de prise en charge d'une personne souffrant d'un trouble envahissant du développement accompagné d'un retard mental non spécifié par une absence de langage. Dans le cadre du Dispositif de Collaboration Psychiatrique du Handicap Mental de l'hôpital de Cery (DCPHM) en collaboration avec l'école la Strada, structure éducative pour adolescents atteints d'autisme rattachée au Foyer, nous avons développé un profil individualisé.

2. Méthode

Une évaluation initiale a été effectuée par l'oculométrie sur des exercices tirés de la méthode TEACCH dont la personne souffrant d'un trouble envahissant du développement effectue régulièrement au sein de l'école. A la suite de l'évaluation initiale, un certain nombre de mesures de remédiation ont été prises afin d'améliorer ses aptitudes scolaires. Après un an de prise en charge individualisée, une évaluation oculométrique est à nouveau réalisée pour mesurer les progrès accomplis par cette prise en charge.

Les exercices :



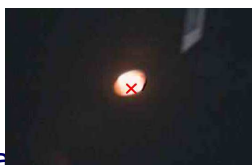
Les couleurs

Les pictogrammes animaux



Les pictogrammes hello kitty

L'interaction sociale avec l'enseignante

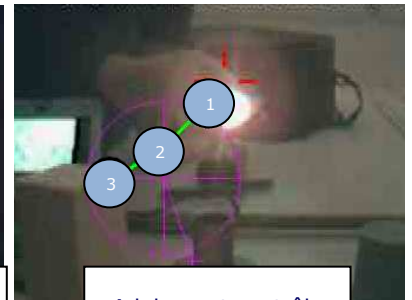


La poursuite visuelle de la lampe de poche

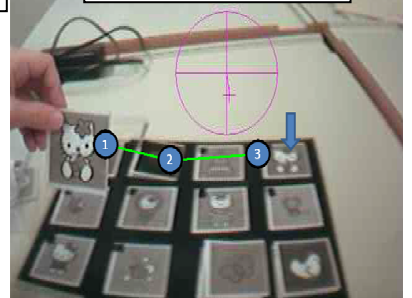
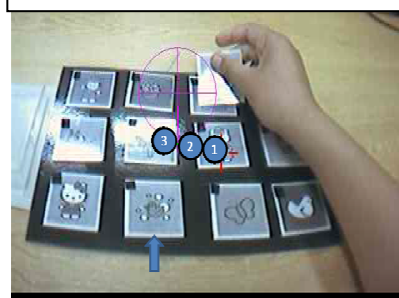
3. Première évaluation



Adolescent souffrant d'un trouble envahissant du développement



Adolescent contrôle



Ci-dessus : comparaison du balayage visuel (1 sec.) de l'adolescent souffrant de trouble envahissant du développement avec un adolescent contrôle.

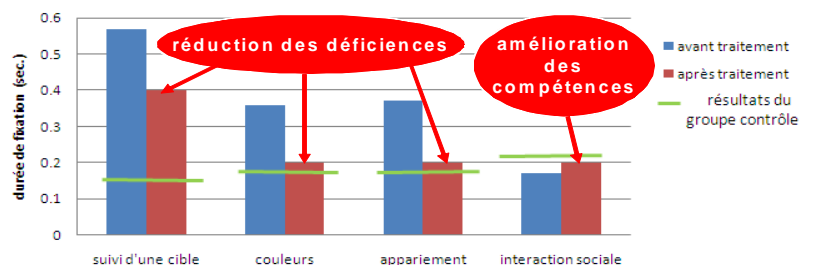
En haut : poursuite oculaire dynamique (suivre la lampe de poche)

En bas : balayage visuel lors de l'association des pictogrammes similaires

4. Résultats

Les résultats obtenus permettent de confirmer que le programme individualisé a abouti à une amélioration du contact visuel grâce à l'évaluation initiale. Ces résultats préliminaires démontrent l'intérêt de coupler des méthodes d'investigations à un enseignement structuré individualisé.

Résultat de la remédiation par entraînement des aptitudes visuelles



Ci-dessus : déficiences réductibles et capacités activables

→ Entraînement des aptitudes visuelles

→ Entraînement des aptitudes exécutives

→ Entraînement de la capacité d'action (→ induction d'une aptitude à anticiper la tâche à effectuer)

→ Réduction du déficit d'interaction sociale (→ habitude à la dynamique interactive avec les intervenants en privilégiant le ralentissement des procédures d'exercices)

[Ta